

FRU 操作执行器的使用说明

1 功能概述

本文主要介绍FRU操作执行器的使用方法，包括编辑ini文件，及生成FRU二进制文件，以及写入FRU二进制文件到FRU的存储区等操作。

2 目的

用可视化界面来简化生成二进制文件写入FRU的存储区等操作，来达到操作人员操作的简易性。

3 依赖

为了写入、读取或编辑FRU存储区，需要依赖ipmitool工具。此外，该工具由python编写的，可从以下网站下载和安装python环境www.python.org。

该工具需要和所用到的文件在同一路径下，在终端下执行fru_tool.py

```
python fru_tool.py
```

4 用例

主界面展示



图1.FRU操作执行器界面图

4.1编写.ini文件

在ini文件编写框中，ini文件的内容是直接展示在文本框中的，可在文本框中进行编写。

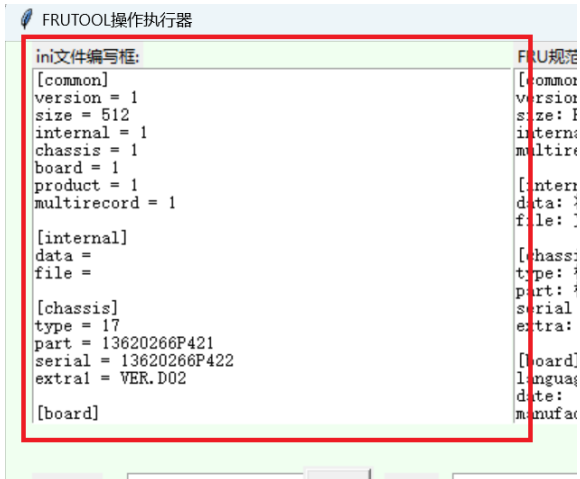


图2.编写.ini文件窗口

编写FRU规范窗口，可以查看ini文件编写所用到的一些规范FRU填写规范

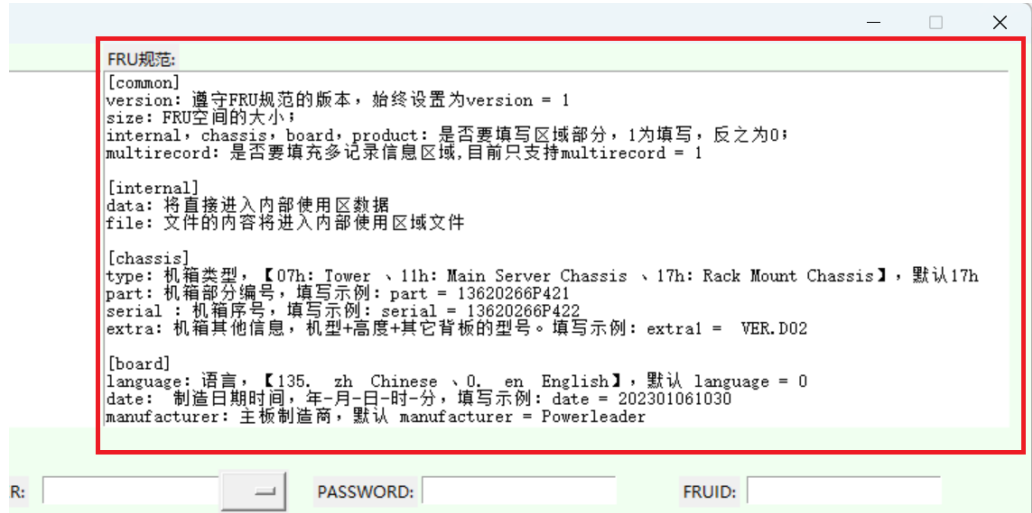


图3.FRU规范窗口图

编写完成后点击保存文件，便会将编写后的ini文件覆盖原文件，并且同时生成bin文件。执行成功后便会弹窗告知，也可以在输出窗口看到生成bin文件的执行结果。

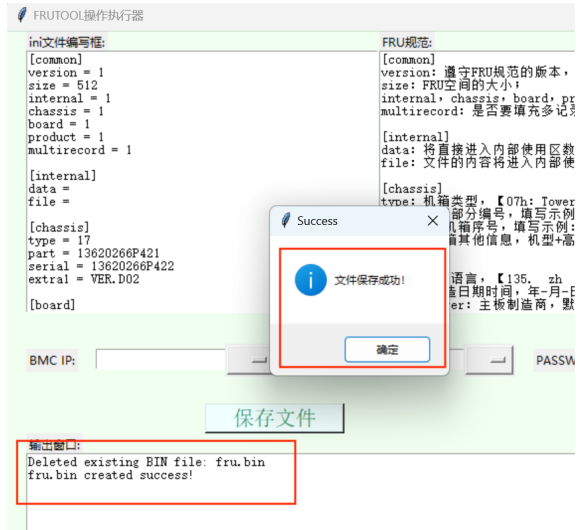


图4.完成ini文件保存并生成bin文件操作图

编写修改ini文件后记得一定要点击保存文件，不然在后续写入存储区的操作时，将写入的是原ini文件生成的bin文件。

4.2 保存IP和USER

在BMC IP 和 USER 的输入框中填入内容，点击保存BMC IP和USER按钮，便会将IP和其对应的user存储到bmc_user_data.txt文件中。

下一次打开时，点击BMC IP输入窗口后面的按钮，便可以看到先前存储的信息，同时在选择IP后，user会根据存储内容自动填充。



图5.保存BMC IP和user图

4.3 写入存储区

写入存储区功能，依次填入BMC ip，用户名，密码和所要把fru.bin文件写入的FRU存储区后，点击写入存储区按钮便可。执行成功后在输出窗口便可看到刚刚在FRU存储区填写的内容。



图6.写入存储区执行成功图

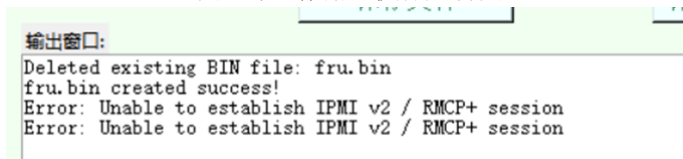


图7 写入存储区执行失败图

若输出窗口中出现图7中的错误，则有可能是 BMC IP、USER和PASSWORD中有填写错误，导致的ipmitool命令执行失败，只需要将填写错误部分修正，再重新点击写入存储区按钮，便可正常执行了。